



2010 YILI

KURUMSAL MALİ DURUM VE BEKLENTİLER RAPORU

Temmuz 2010

Strateji Geliştirme Daire Başkanlığı

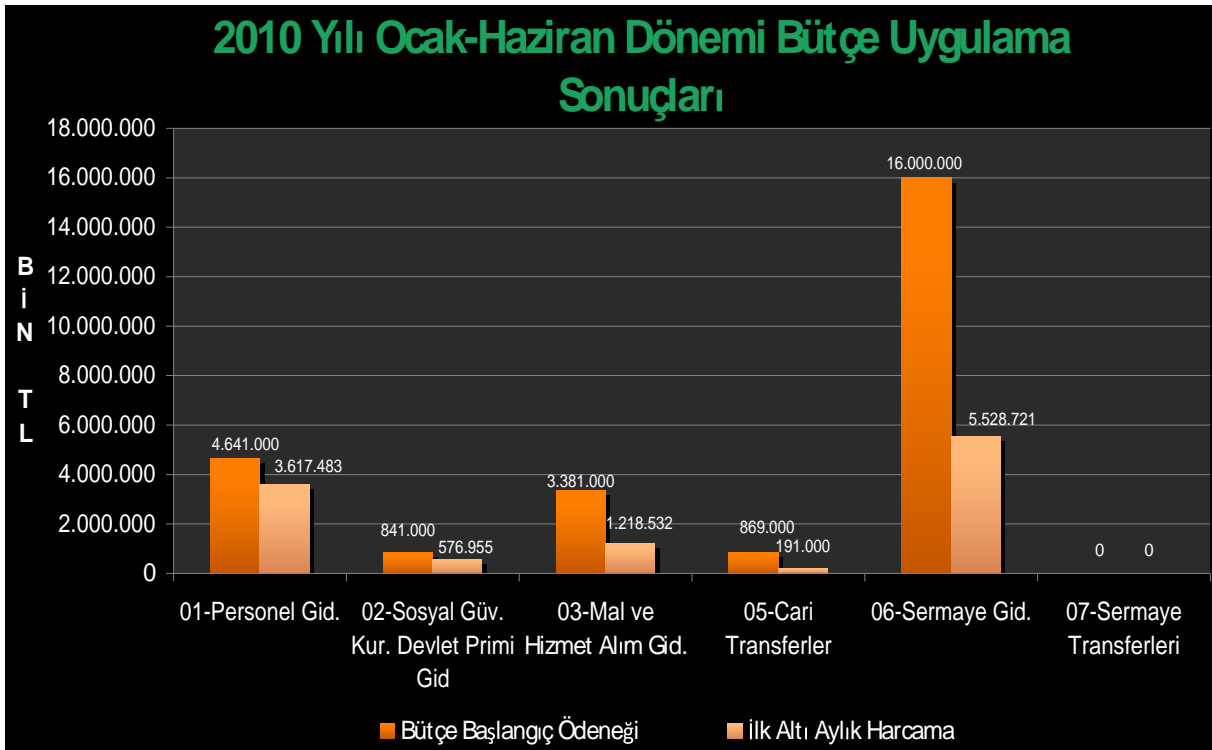
I.OCAK-HAZİRAN 2010 DÖNEMİ BÜTÇE UYGULAMA SONUÇLARI

A.Bütçe Giderleri

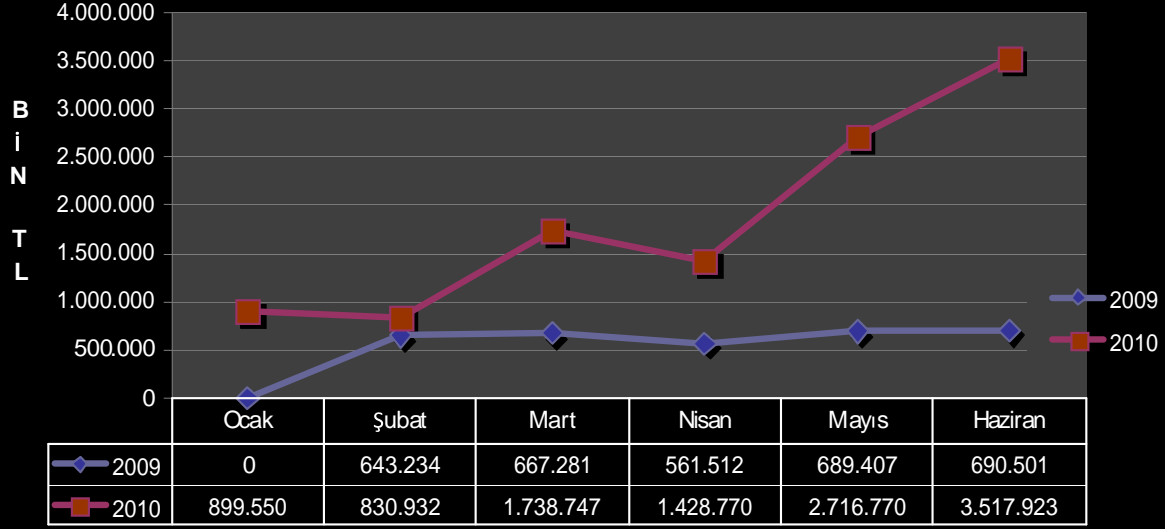
2010 yılı Merkezi Yönetim Bütçe Kanunu ile Üniversitemize **25.732.000 TL.** ödenek tahsis edilmiştir.2009 yılında toplamda **17.113.767 TL.** gider gerçekleşirken 2010 yılının ilk altı ayında **%242,34** oranında bir artışla **11.132.691 TL.** tutarında gider gerçekleşmiştir.

Üniversitemizin 2010 yılı Ocak-Haziran dönemine ait giderler toplamı **11.132.691 TL.** olup, bütçe başlangıç ödeneğine göre gerçekleşme oranı **%43,26'** dir .

	2010 YILI		Gerç. %
	Bütçe Başlangıç Ödeneği	İlk Altı Aylık Harcama	
01-Personel Gid.	4.641.000	3.617.483	77,95
02-Sosyal Güv. Kur. Devlet Primi Gid.	841.000	576.955	68,60
03-Mal ve Hizmet Alım Gid.	3.381.000	1.218.532	36,04
05-Cari Transferler	869.000	191.000	21,98
06-Sermaye Gid.	16.000.000	5.528.721	34,55
07-Sermaye Transferleri	0	0	0
GENEL TOPLAM	25.732.000	11.132.691	43,26



2009 ve 2010 Yılları Ocak-Haziran Dönemi Bütçe Giderleri Grafiği



01-Personel Giderleri:2009 yılının Ocak- Haziran döneminde **2.094.765** TL. olan personel giderleri, 2010 yılının aynı döneminde **%72,69** artışla **3.617.483** TL. olmuştur.

02-Sosyal Güvenlik Kurumlarına Devlet Primi Giderleri:2009 yılının ilk altı ayında **231.106** TL. olan gider 2010 yılının aynı döneminde **%149,65** artışla **576,955** TL. olmuştur.

03-Mal ve Hizmet Alım Giderleri:2009 yılının Ocak-Haziran döneminde **715.646** TL. olan mal ve hizmet alım giderleri, 2010 yılının aynı döneminde **%70,27** oranında artışla **1.218.532** TL. olarak gerçekleşmiştir.

05-Cari Transferler:2009 yılının Ocak-Haziran döneminde **0** TL. gider gerçekleşmiştir.2010 yılının aynı döneminde **191.000** TL. gider gerçekleşirken artış oranı **%100** olmuştur.

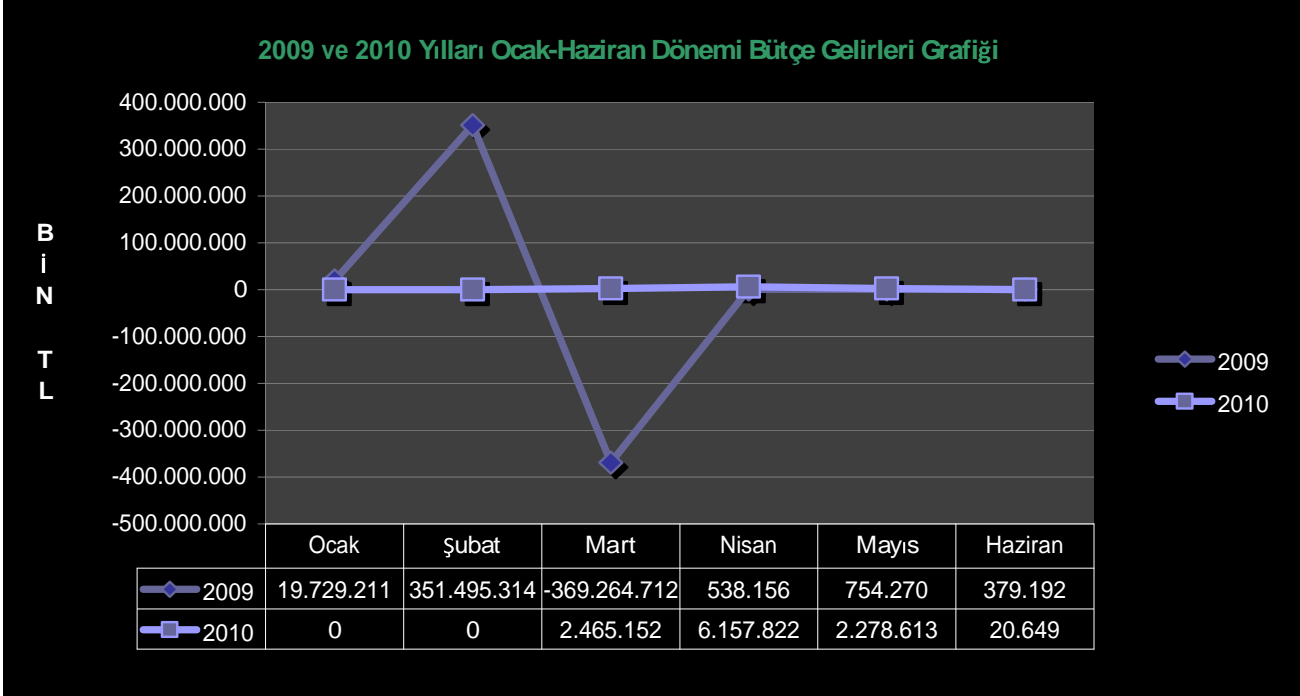
06-Sermaye Giderleri:2009 yılının Ocak-Haziran döneminde **210.419** TL gider gerçekleşmiştir.2010 yılının aynı döneminde **5.528.721** TL. gerçekleşirken **%2.527,48** oranında artış olmuştur.

07-Sermaye Transferleri:2009 ve 2010 yılında bu kaleme ait gider gerçekleşmemiştir.

B.Bütçe Gelirleri

Üniversitemizin 2010 yılı bütçe geliri **25.682.000** olarak tahmin edilmiş, yılın ilk altı ayında **%42,53** gerçekleşerek **10.922.236** TL. olmuştur.

Bütçe Gelirlerinin Türü	2010Yılı Gelir Bütçesi	2010 Yılı Ocak-Haziran Gerçekleşme	Gerç Oranı %
03-Teşebbüs ve Mülk Gel.	1.207.000	952.219	78,89
04-Al. Bağış ve Yard. İle Özel Gel.	24.466.500	9.912.170	40,51
05-Diğer Gelirler	8.500	57.847	680,55
TOPLAM	25.682.000	10.922.236	42,53



03-Teşebbüs ve Mülkiyet Geliri:2009 yılının ilk altı ayında **509.712 TL.** gelir gerçekleşirken 2010 yılının ilk altı ayında **%86,82** artışla **952,219 TL.** gelir gerçekleşmesi sağlanmıştır.

Teşebbüs ve Mülkiyet Geliri gerçekleşme oranı; 2009 yılının ilk altı ayında **%33,24** iken 2010 yılının ilk altı ayında **%78,89'** dir.

04-Alınan Bağış ve Yardımlar ile Özel Gelirler:2009 yılının ilk altı ayında **3.120.000 TL.** gelir gerçekleşirken 2010 yılının ilk altı ayında **%217,70** artışla **9.912.170 TL.** gelir gerçekleşmesi sağlanmıştır.

Alınan Bağış ve Yardımlar ile Özel Gelirler gerçekleşme oranı; 2009 yılının ilk altı ayında **%16,44** iken 2010 yılının ilk altı ayında ise **%40,51'** dir.

05-Diğer Gelirler:2009 yılının ilk altı ayında **5.879 TL** gelir gerçekleşirken 2010 yılının ilk altı ayında **57.847 TL.** gelir gerçekleşmesi sağlanmıştır.

Diğer Gelir Gerçekleşmesi oranı 2009 yılının ilk altı ayında %12,78 iken 2010 yılının ilk altı ayında %680,55' dir.

06- Sermaye Gelirleri:2009 yılının ilk altı ayında gelir gerçekleşmezken 2010 yılının ilk altı ayında da gelir gerçekleşmesi sağlanamamıştır.

C.Finansman

5018 sayılı Kamu Mali Yönetimi ve Kontrol Kanunu kapsamında özel bütçeli kuruluş olan Üniversitemiz giderlerini hazine yardımı ve elde ettiği öz gelirlerinden (İkinci Öğretim Harç gelirleri, yaz okulu gelirleri, döner sermaye gelirlerinde aktarılan bilimsel araştırma proje gelirleri kantin ve kafeterya kira gelirleri, SKSDB 'ınca elde edilen örgün öğretim, doktora, yüksekisans harç gelirleri ile sosyal tesis ve diğer hizmet gelirleri) karşılamaktadır.

II. OCAK-HAZİRAN 2010 DÖNEMİNDE YÜRÜTÜLEN FAALİYETLER

Bu dönemde Üniversitemizce kamu hizmet kalitesinin yükseltilmesi ve iç kontrol alanında makul güvenceler sağlanması hususlarında önemli çalışmalar yapılmıştır. Özellikle Üniversitemizin Stratejik Plan Hazırlama çalışmaları başlatılmıştır. Bu amaçla Stratejik Plan çağrısı yapılmış ve Stratejik Planlama Ekibi kurulmuştur. Ekibe bilgi ve paylaşım toplantısıyla Stratejik Planlamanın önemi anlatılmıştır. İç Kontrol Koordinasyon Kurulu'da bu süreçte 5 kez bir araya gelmiş ve standartlarla ilgili çalıştaylar oluşturulmuştur. Yapılması gerekenler maddeler halinde sıralanmıştır.

Bütçe gelir performansının arttırılmasına yönelik olarak da birimler bilgilendirilmiş ve sonuç olarak gelirlerimizde 2009 yılının aynı ayına göre %26 artış yaşanmıştır.

Tasarrufta etkinliğin sağlanmasına yönelik olarak ise Üniversitenin elektrik, su, telefon ve akaryakıt giderleri masaya yatırılmış ve makul seviyelerde gerçekleştirmelerin sağlanmasına yönelik tedbirler alınmıştır.

Bütçenin etkin kullanımına yönelik olarak ise 16-24 Haziran tarihlerinde birimlerimizle Bütçe değerlendirme toplantıları yapılmıştır.

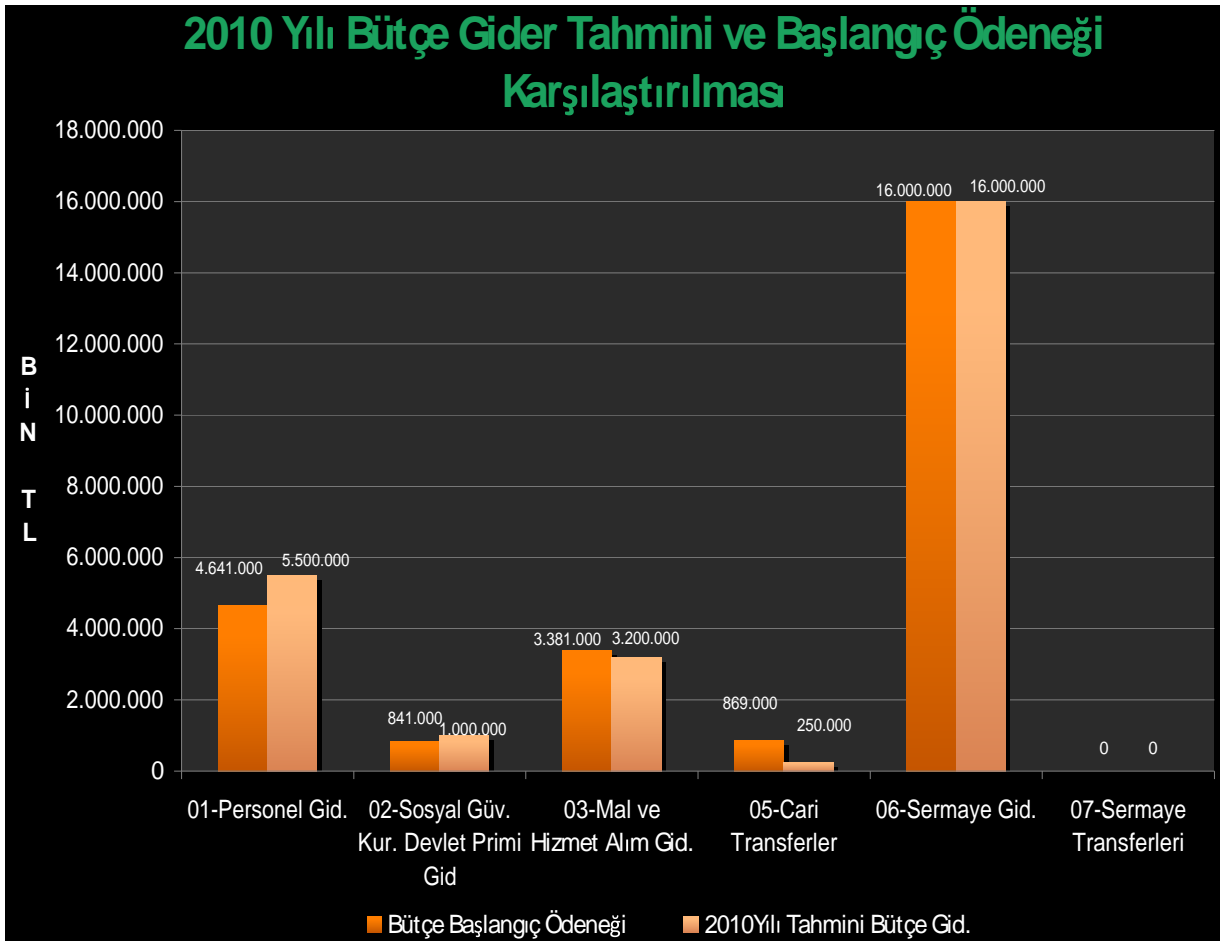
III. TEMMUZ-ARALIK 2010 DÖNEMİNE İLİŞKİN BEKLENTİLER VE HEDEFLER

A.Bütçe Giderleri

Üniversitemize 2010 yılı Merkezi Yönetim Bütçe Kanunu ile **25.732.000** TL ödenek tahsis edilmiştir.

Ödeneklerin gider türleri itibarıyla dağılımı ve yılsonu tahmini gerçekleştirmeleri aşağıdaki tabloda ve grafikte gösterilmiştir.

Bütçe Giderleri	2010 Başlangıç Ödeneği	2010 Yılı Tahmini Bütçe Giderleri	Ger.Oranı %
01-Personel Giderleri	4.641.000	5.500.000	118,5
02-Sos.Güv.Kur.Prim Giderleri	841.000	1.000.000	118,9
03-Mal ve Hizmet Alım Giderleri	3.381.000	3.200.000	94,6
05-Cari Transferler	869.000	250.000	28,8
06-Sermaye Giderleri	16.000.000	16.000.000	100
07-Sermaye Transferleri	0	0	-
GENEL TOPLAM	25.732.000	25.950.000	100,8



01-Personel Giderleri:2010 yılı bütçe başlangıç ödeneği **4.641.000** TL olan personel giderlerinin yılsonu gerçekleşmesinin **%118,5** olacağı tahmin edilmektedir.

02-Sosyal Güvenlik Kurumlarına Devlet Primi Giderleri:2010 yılı bütçe başlangıç ödeneği **841.000** TL olan sosyal güvenlik kurumlarına Devlet primi giderlerinin yılsonu gerçekleşmesini **%118,9** olacağı tahmin edilmektedir.

03-Mal ve Hizmet Alım Giderleri:2010 yılı bütçe başlangıç ödeneği **3.381.000** TL olan mal ve hizmet alım giderlerinin yılsonu gerçekleşmesinin **%94,6** olacağı tahmin edilmektedir.

05-Cari Transferler:2010 yılı bütçe başlangıç ödeneği **869.000** TL olan cari transferlerin yılsonu gerçekleşmesini **%28,8** olacağı tahmin edilmektedir.

06-Sermaye Giderleri:2010 yılı bütçe başlangıç ödeneği **16.000.000** TL olan sermaye giderlerinin yılsonu gerçekleşmesinin aynı seviyede olacağı tahmin edilmektedir.

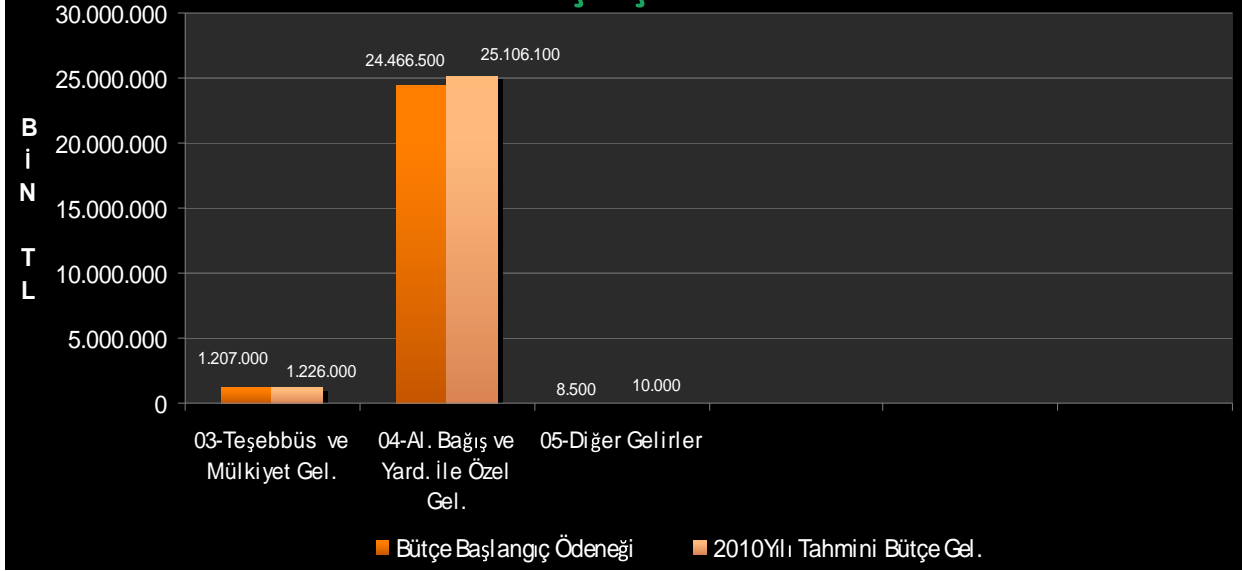
07-Sermaye Transferleri:2010 yılı bütçe başlangıç ödeneği bu kalem için **0** dır.

B.Bütçe Gelirleri

Ödeneklerin gelir türleri itibarıyla dağılımı ve yılsonu tahmini gerçekleştirmeleri aşağıdaki tabloda ve grafikte gösterilmiştir.

Bütçe Gelirleri	2010 Yılı Gelir Bütçesi	Yıl sonu Bütçe Gelir Tahmini	Gerçekleşme %
03-Teşebbüs ve Mülkiyet Gel.	1.207.000	1.226.000	101,6
04-Al.Bağış ve Yard. İle Özel Gel.	24.466.500	25.106.100	102,6
05-Diğer Gelirler	8.500	10.000	117,6
GENEL TOPLAM	25.682.000	26.342.100	102,6

2010 Yılı Bütçe Gelir Tahmini ve Başlangıç Ödeneği Karşılaştırılması



03-Teşebbüs ve Mülkiyet Gelirleri:2010 yılı başlangıç gelir bütçesi **1.207.000** TL olan teşebbüs ve mülkiyet gelirlerinin yılsonu gerçekleşmesinin **%101,6** olacağı tahmin edilmektedir.

04-Alınan Bağış ve Yardımlar ile Gelirler: 2010 yılı başlangıç gelir bütçesi **24.466.500** TL olan Alınan Bağış ve Yardımlar ile Gelirlerinin yılsonu gerçekleşmesinin **%102,6** olacağı tahmin edilmektedir.

05-Diğer Gelirler: 2010 yılı başlangıç gelir bütçesi **8.500** TL olan diğer gelirlerin yılsonu gerçekleşmesinin **%117,6** olacağı tahmin edilmektedir.

C.Finansman

Üniversitemiz 2010 yılı sonu itibariyle bütçe giderlerinin finansmanında gerçekleşen gelirler ve hazine yardımı kaynaklarını kullanacaktır. Bunun dışında ÜNİDES projesiyle üniversitemize aktarılacak kaynakta yatırım harcamalarında kullanılacaktır.

IV. TEMMUZ-ARALIK 2010 DÖNEMİNDE YÜRÜTÜLECEK FAALİYETLER

Temmuz-Aralık döneminde ise ilk 6 aylık gerçekleştirmelerin değerlendirilmesi yapılacaktır. Alınması gereken tedbirler varsa bunlar uygulanacak ve etkili, ekonomik ve verimli bir gider-gelir bütçesi gerçekleştirmeye çalışılacaktır.

Prof.Dr.İsmail GÜVENÇ
Rektör

This document was created with Win2PDF available at <http://www.win2pdf.com>.
The unregistered version of Win2PDF is for evaluation or non-commercial use only.